

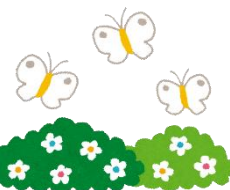
# にじいろのパレット

令和元年 5月

第10号

① フロアの違い② (案内するお部屋と費用)

② フロアの違い③ (リハビリについて)



① 虹の郷すわでは、1階が一般の方、2階が一定以上の認知症の方が対象になっています。

1階は4人部屋と2人部屋と個室、2階は個室と大部屋があります。1階はお部屋に応じて費用が変わりますが、2階は共通です。費用の目安については、その方の介護度や負担割合、減免の有無で変わりますので、お問合せください。生活保護の方も相談可能です。(一割負担で一か月…六万弱〜十六万)

基本的にご希望に応じてお部屋を用意していきますが、ご本人の状態によって、お部屋を提案させていただく場合もございます。

空き状況や入所時期によっては、まだ空いているお部屋にご案内し、空いたら希望のお部屋に移動するケースもございます。



②

リハビリは、本人の必要性に合わせて、1階も2階共に行っています。

特徴としては、1階の方が理学療法(主に運動や温熱、機械などの物理的手段で身体の動きの改善を目指す)が中心です。

2階の方が作業療法(日々の活動を『作業』としてとらえ、より豊かな日常生活を送る。また、手先を使う内容で脳の活性化を図る)中心の傾向があります。

ただ、必要に応じてなので、2階でも理学療法を中心に行っている方もいらっしゃいます。

その他、集団での体操やレクリエーションによるリハビリの機会を設けています。



令和初めての広報誌は、平成最後の号と一緒に発行となります。まだまだ呼びなれなれず、書類上つい旧年号を書いてしまわないように注意はしているのですが…なかなか現実には難しいです。

今回は、1階と2階の特徴についてまとめてみました。今後もその他の特徴をまとめていきますが、お時間があれば、利用者様だけでなく、関係機関の方も見学いただくと雰囲気や伝わるかと思っておりますので、宜しければご検討ください。今後ご意見や感想、利用のご相談など、お待ちしております。(上下 黄…相談員・ケ了マネ向付)

(連絡先・発行元)

〒374-0036

群馬県館林市諏訪町 1509

QRコード [はこちら](#)

医療法人康生会(社団)

介護老人保健施設 虹の郷すわ

相談室



Tel:0276-71-0123

Fax:0276-71-0125

Url:<https://tsutsujimental.jp/sw/>